

ECO-SLIM 106S



Sistema scorrevole a taglio termico, disponibile nella versione scorrevole in linea con anta a vista, realizzabile come monovia (con cassone), due o più vie, e con anta nascosta nel telaio solo per il due vie. Quest'ultima si può realizzare anche nella versione alzante, ma solo con un'anta fissa ed una apribile. Il telaio a due vie ha uno spessore di 106mm, lo stesso nella versione anta a scomparsa raggiunge lo spessore di 135mm. L'anta ha una profondità di 51mm ed una mostra di soli 55mm. L'elemento a vista si riduce ulteriormente nella versione con anta scomparsa, diventando di soli 15mm sui laterali e 10mm nella parte superiore. Il sistema si completa con diverse soluzioni di soglia per rispondere alle diverse esigenze del mercato.

Thermal break sliding system, available in the in-line sliding version with exposed door, achievable as single-way (with box), two-way or more, and with door hidden in the frame, only for the two-way version. The latter can also be made in the lifting version, but only with one fixed door and one opening door.

The two-way frame has a thickness of 106mm, and in the retractable door version reaches a thickness of 135mm. The door has a depth of 51mm and an opening of only 55mm, a visible element which is further reduced in the version with a hidden door, becoming just 15mm on the sides and 10mm in the upper part. The system is completed with different threshold solutions to meet market needs.

Prove fisico meccaniche su portafinestra 2200 x 2400mm



Permeabilità all'aria: **Classe 3**



Tenuta all'acqua: **Classe 9A**



Resistenza al vento: **Classe C3**

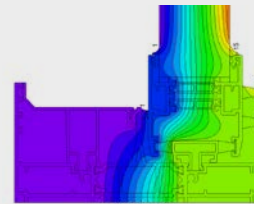
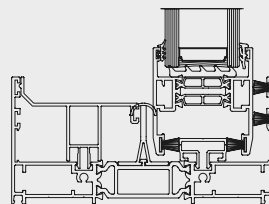
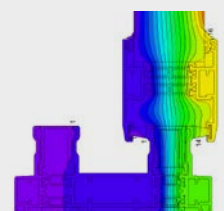
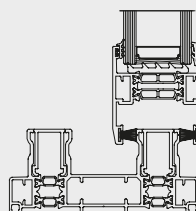
Uw Isolamento termico: **1.17 W/m²K**

Valori ottenuti per una finestra con dimensioni normalizzate secondo UNI EN 14351-1 (1,48m [± 25%] x 2,18m [- 25%]) con **doppio vetrocamera Ug 0,8W/m²K e psi 0,030.**

Valore Uw determinato su soluzione anta nascosta

Uw Isolamento termico: **1.35 W/m²K**

Valori ottenuti per una finestra con dimensioni normalizzate secondo UNI EN 14351-1 (1,48m [± 25%] x 2,18m [- 25%]) con **vetrocamera Ug 1,0W/m²K e psi 0,035.**



- Serie scorrevole e alzante a taglio termico marcata CE
- Sezione: telaio standard 106mm / telaio anta nascosta 135mm sezione anta 51mm, con mostra di 55mm nelle versione standard che si riduce nella versione anta nascosta a 15mm per i laterali e 10mm per la parte superiore
- Nodo centrale da 55mm
- Sistema di tenuta con spazzolino per versione scorrevole, con guarnizioni per versione alzante
- Sistema di isolamento termico con barrette tubolari per i telai e per le ante
- Portata carrelli 250kg, che si può estendere a 350kg per la sola versione scorrevole in linea
- Binario in acciaio inox AISI 316 negli scorrevoli in linea ed in alluminio per gli alzanti
- CE marked thermal break sliding and lifting series
- Section: standard frame 106mm / hidden door frame 135mm door section 51mm, showing 55mm in the standard version which reduces in the hidden door version to 15mm for the sides and 10mm for the upper part
- 55mm central Section
- Sealing system with brush for sliding version, with gaskets for lifting version
- Thermal insulation system with tubular bars for the frames and doors
- Trolley capacity 250kg, which can be extended to 350kg for the in-line sliding version only
- AISI 316 stainless steel track for the in-line sliding doors and aluminum track for the lift-and-go doors